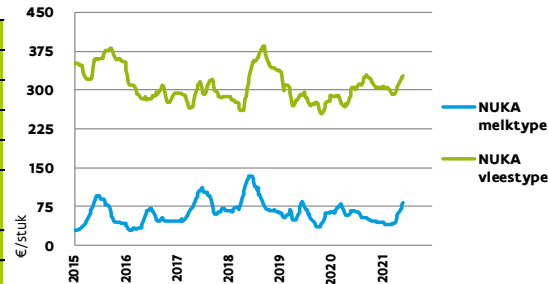


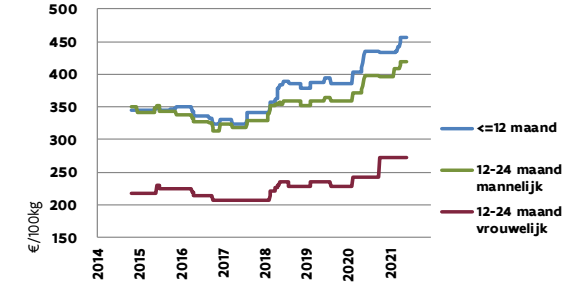
PRIJSINFORMATIE

Prijs		Week 22	Evolutie sinds laatste week	Evolutie 4 weken terug
AS2	€/100 kg	549,10	0,56%	0,98%
AU2		376,69	0,59%	4,17%
DS2		522,12	39,42%	0,79%
DO3		273,50	0,89%	4,81%
EU2		399,00	0,63%	1,40%
kalf geslacht <8 maand		555,65	0,30%	1,16%
NUKA melktype	€/stuk	81,25	4,27%	25,81%
NUKA vleestype		326,39	0,51%	4,26%

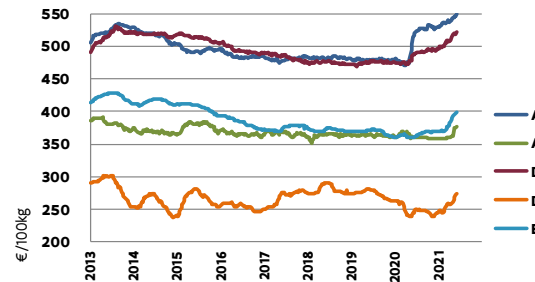
Nationale prijzen nuchtere kalveren



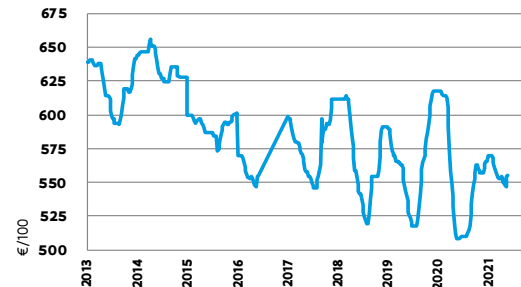
Nationale prijzen magere levende runderen



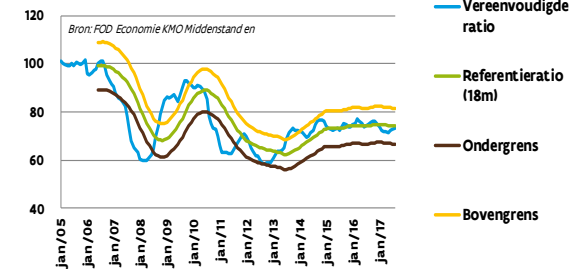
Nationale prijzen runderkarkassen - jonge stieren (A), koeien (D) en vaarzen (E)



Nationale prijzen geslachte kalveren < 8 maand

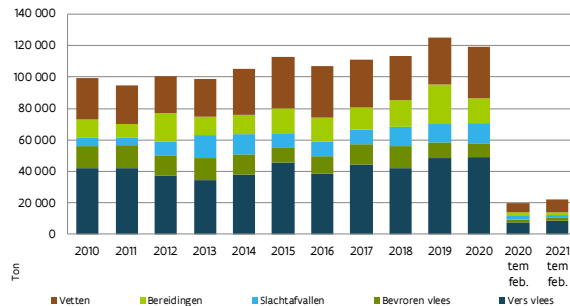


Verloop van de vereenvoudigde ratio

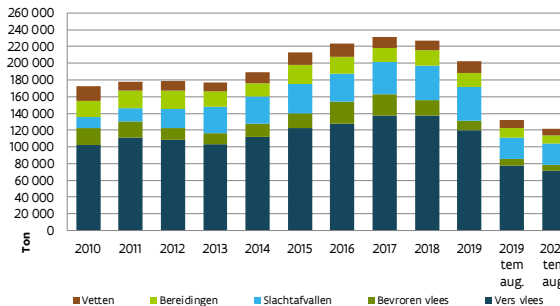


MARKTINFORMATIE

Import rundsvlees België

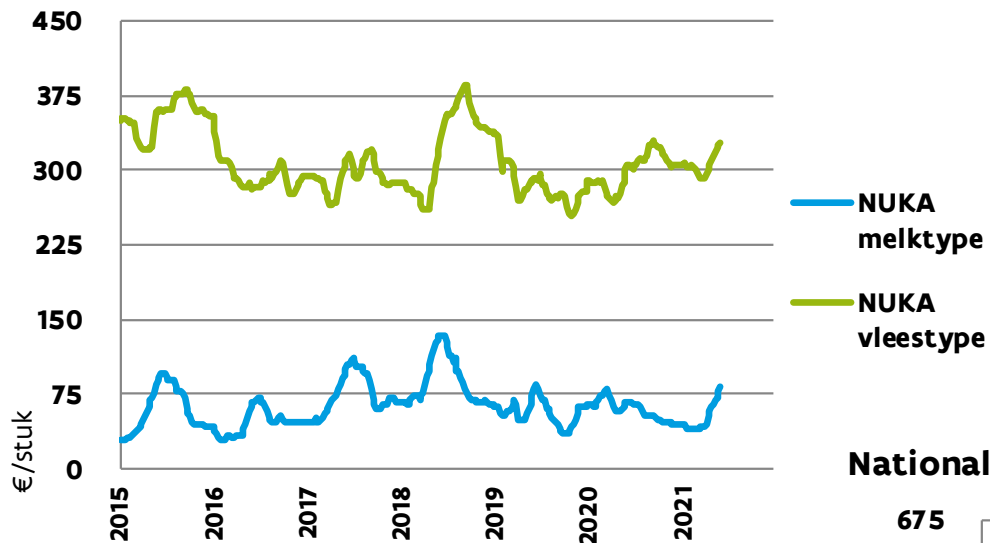


Export rundsvlees België, per jaar

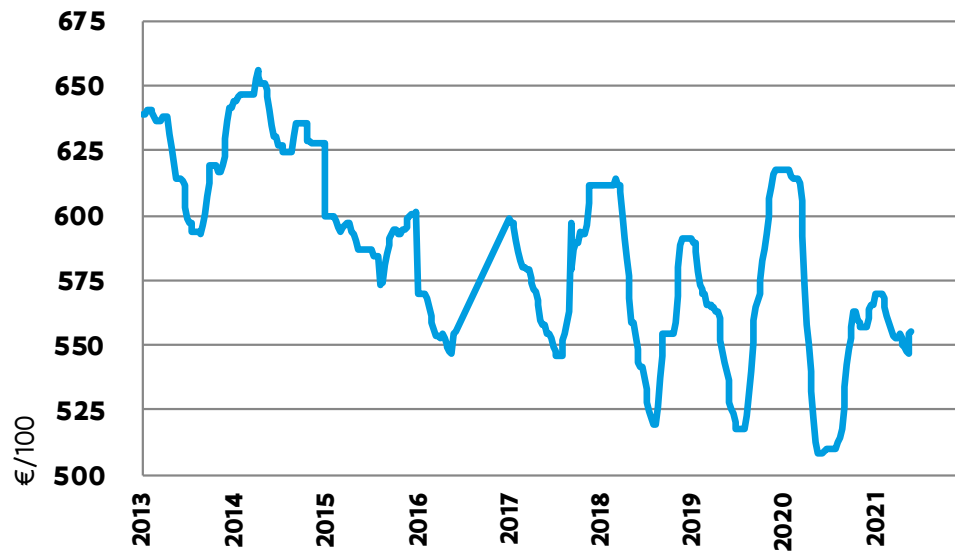


Nationale prijzen rundersector

Nationale prijzen nuchtere kalveren



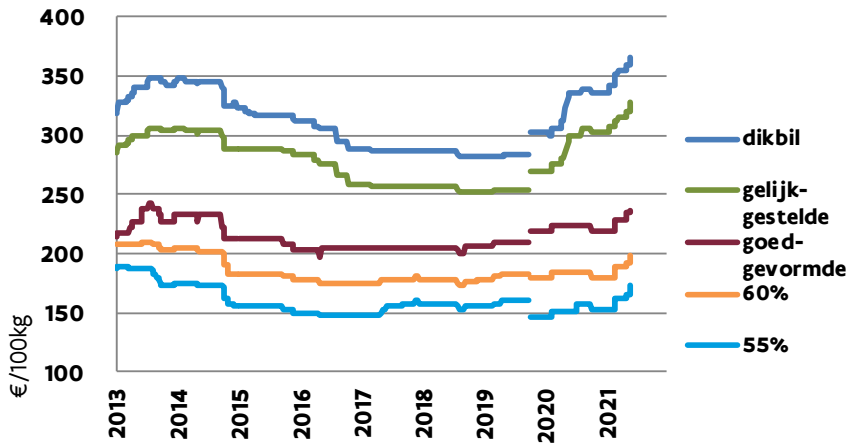
Nationale prijzen geslachte kalveren < 8 maand



Nationale prijzen rundersector

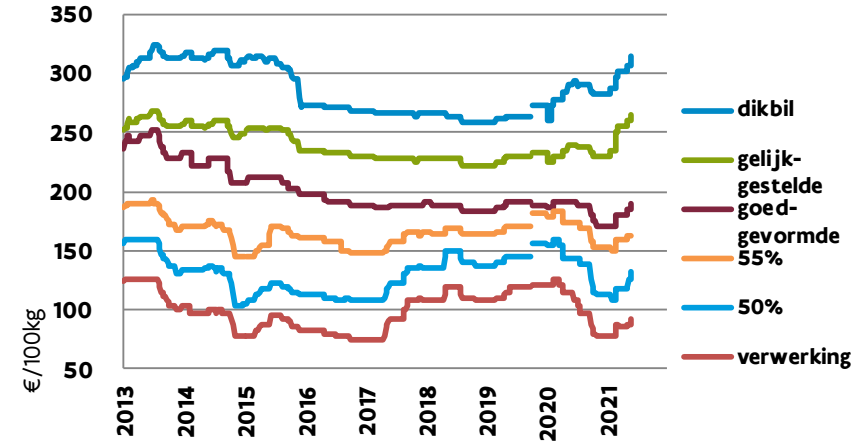
Nationale prijzen levende runderen Volwassen stieren

Nieuwe berekeningswijze
vanaf week 43 2019



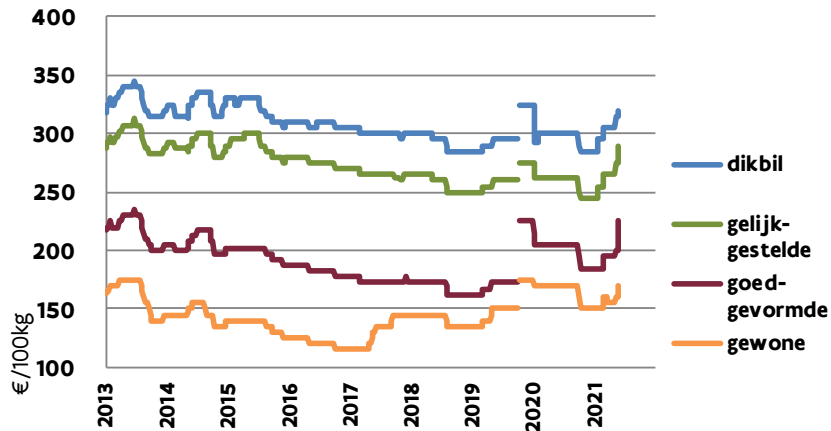
Nationale prijzen levende runderen Volwassen koeien

Nieuwe berekeningswijze
vanaf week 43 2019



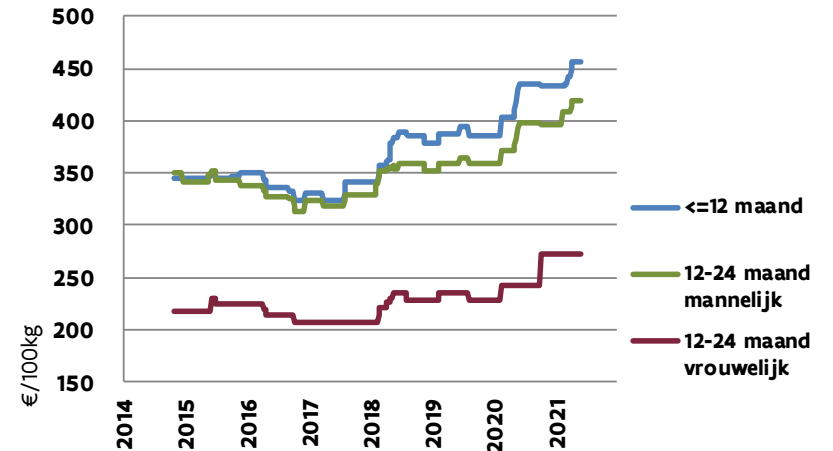
Nationale prijzen levende runderen Volwassen vaarzen

Nieuwe berekeningswijze
vanaf week 43 2019



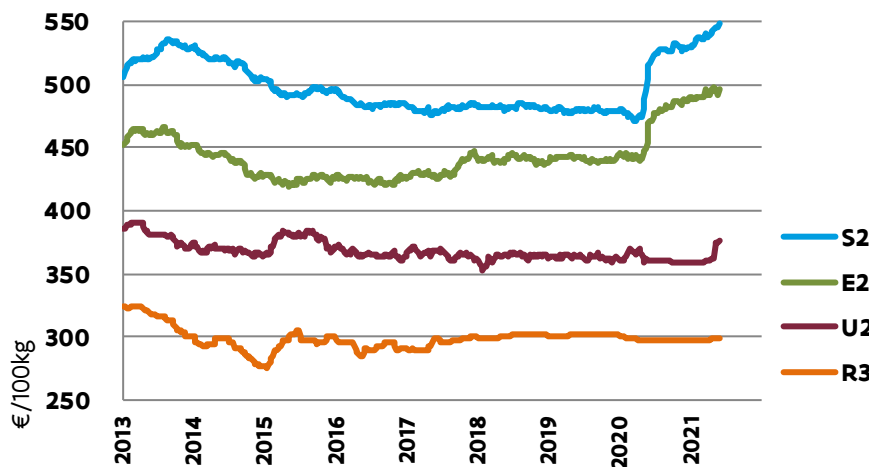
Nationale prijzen magere levende runderen

Nieuwe berekeningswijze
vanaf week 43 2019

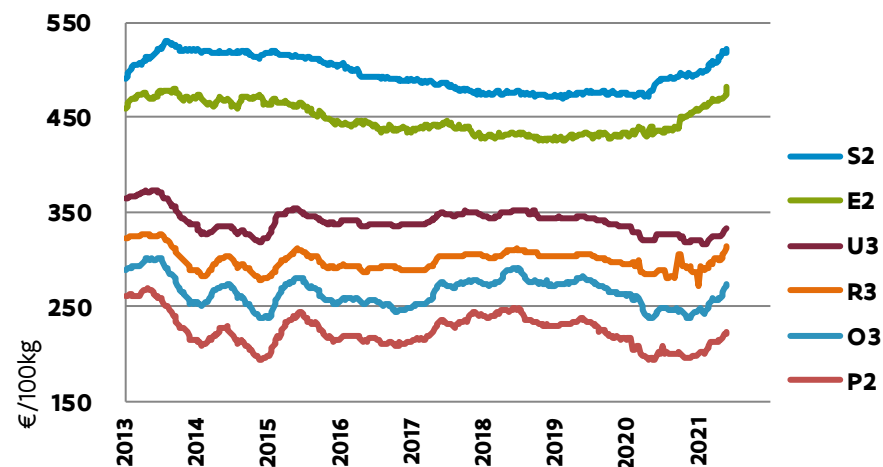


Nationale prijzen rundersector

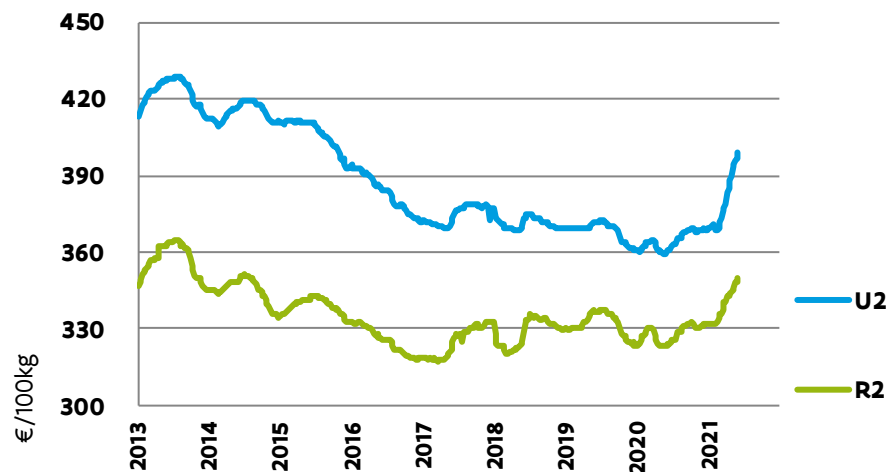
Nationale prijzen runderkarkassen Categorie A - jonge stieren



Nationale prijzen runderkarkassen Categorie D - koeien

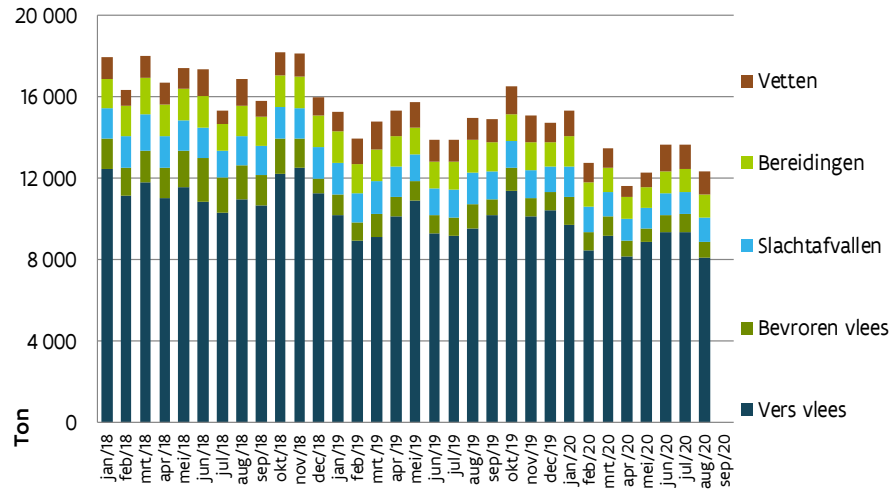


Nationale prijzen runderkarkassen Categorie E - vaarzen

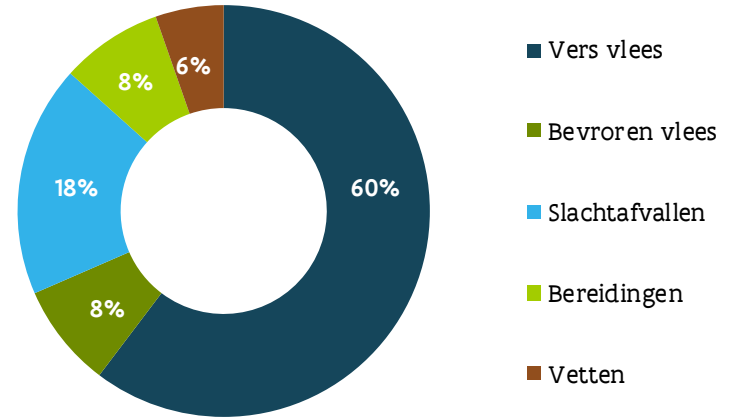


Uitvoer runderproducten

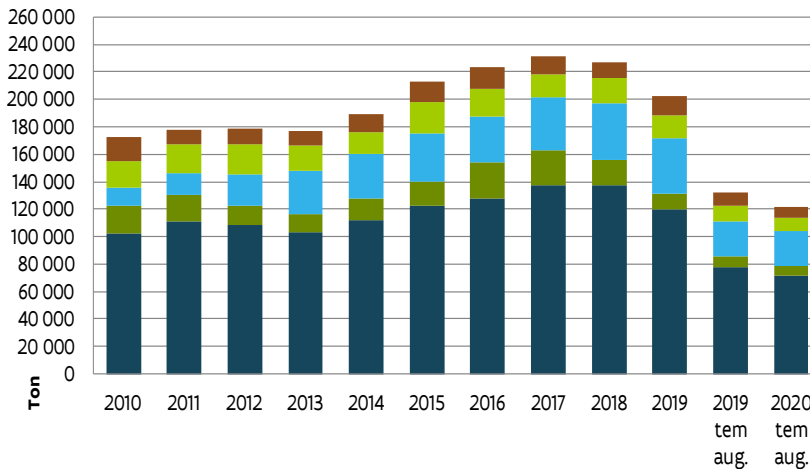
Export rundsvlees België, per maand (laatste maand: januari)



Uitvoer rundvleesproducten in 2018



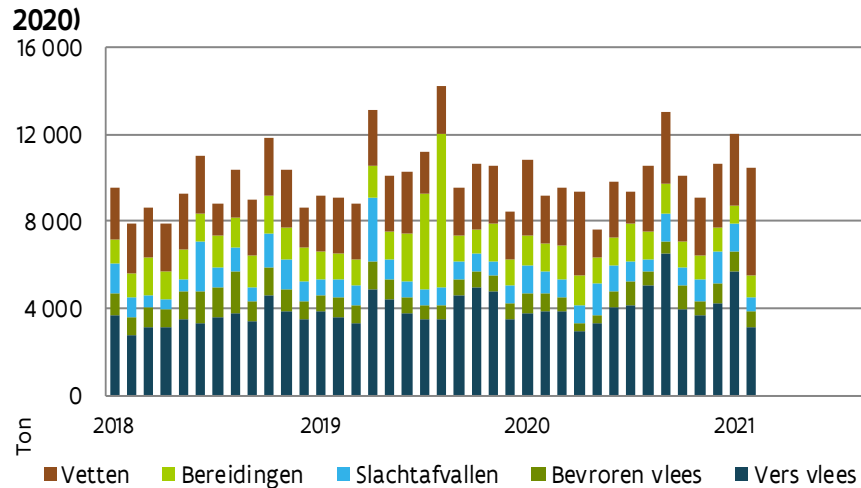
Export rundsvlees België, per jaar



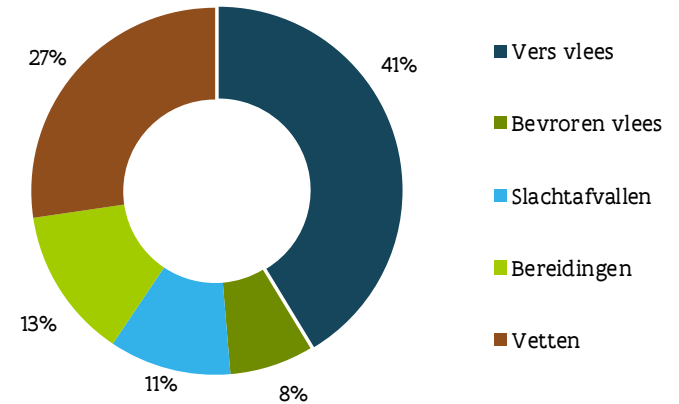
Uitvoer (ton)	2019 tem aug.	2020 tem aug.	
Vers vlees	77 396	71 374	-7,8%
Bevroren vlees	7 934	7 072	-10,9%
Slachtafval	25 866	25 792	-0,3%
Bereidingen	11 686	9 371	-19,8%
Vetten	9 246	8 005	-13,4%
TOTAAL	132 127	121 614	-8,0%

Invoer runderproducten

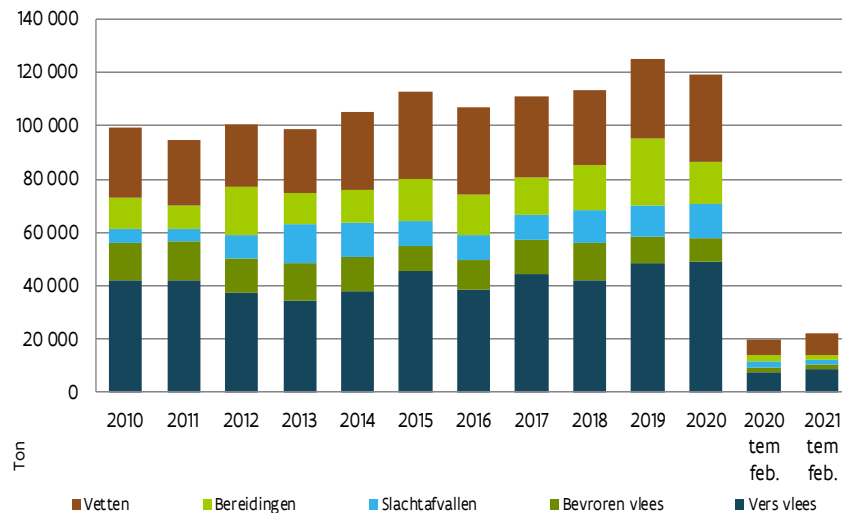
Import rundsvlees per maand (laatste maand: dec. 2020)



Invoer rundvleesproducten in 2020



Import rundsvlees België



Invoer (ton)	2020 tem feb.	2021 tem feb.	
Vers vlees	7 598	8 854	16,5%
Bevroren vlees	1 714	1 645	-4,0%
Bijproduct	2 406	1 835	-23,8%
Bereidingen	2 592	1 973	-23,9%
Vetten	5 751	8 189	42,4%
TOTAAL	20 060	22 495	12,1%

[Terug naar Dashboard](#)